

# 入居者募集中 [ご見学受付中]

社会福祉法人朋友会  
障がい者グループホーム ひらそる



定員 7名 全室個室・全室冷暖房完備

障がい福祉サービス事業所ひまわり隣接

地域の中で暮らすという「普通」を実現します

朋友会の目指す障がい者グループホームとは

障がいの種類や生活のしづらさに関わりなく

自分のことは自分で決める できることは自分でやる

地域社会での役割を果たす 趣味を楽しむ

ご家族との時間を楽しむ ような普通の暮らしを目指します。

私たち支援員は普通の暮らしに寄り添わせて頂きます。



居室 自由な時間を



リビング 食事や歓談に

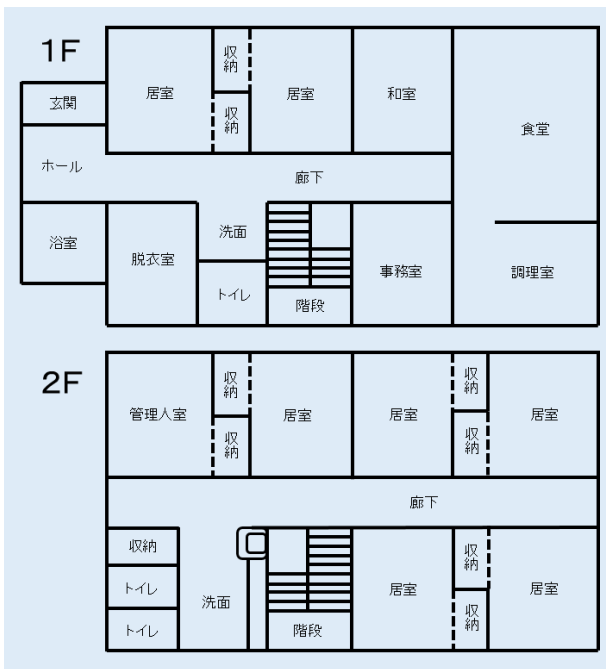


ご家族や地域との連携も

お気軽にご相談ください ☎ 0294-70-5033

# 入居者募集中 [ご見学受付中]

## 施設見取り図



## 利用料金

グループホーム利用料金  
 家賃：20,000円（家賃補助10,000円）  
 食費：21,000円  
 水光熱費・備品費：18,000円  
 合計：59,000円

通所施設利用料金  
 通所時食費：1食250円

## 一日の流れ

ひらそるに入所してひまわりに通所される方

6:30	ひらそる起床	15:45	ひらそる到着
	整容、朝食	16:00	お茶の時間
9:10	出勤		お風呂の時間
9:20	ひまわり到着		自由時間
9:30	朝の会 仕事 開始	18:00	夕食
	休憩を取りながら		片付け・家事手伝い
12:00	お昼休憩	19:00	自由時間
13:00	仕事 再開	21:00	共用スペース消灯
	休憩を取りながら		自由時間・就寝
15:10	帰りの会		
15:30	ひまわり退勤		

## 施設概要

所在地：茨城県常陸太田市松平町252-1  
 名称：グループホーム ひらそる  
 定員：7名×2棟+8名×2棟  
 設備：全室個室・冷暖房完備  
 対象：18歳以上の知的・精神・身体に障がいのある方  
 事業者：社会福祉法人朋友会  
 関連：ひまわり（生活介護・就労継続支援B型）  
 ひまわりデイサービス（生活介護・放課後デイ）  
 ひまわりばん（就労継続支援B型）  
 ふえりす太田（生活介護）  
 ひまわり相談事業所  
 グループホーム ふえりす水府  
 グループホーム ふえりす太田

## 入居までの手続き

【相談受付】

▼  
 家族・本人と面談

▼  
 利用申込書提出

▼  
 お住まいの市区町村福祉担当窓口  
 に支援費の申請

▼  
 入居の可・否決定、契約

▼  
 受給者証の発行

▼  
 【入居開始】

